



Naturens kræfter på hjul



Indholdsfortegnelse:

- Ansøger 2
- Projektets baggrund 3
- Vision og formål 4
- Proces og målgruppe 5
- Samarbejdsaftale 6
- Teknikbane 7
- Klubhus 8
- Bæredygtighed 9
- Yderlig materiale 10

“
Jeg vil gerne have flere 60+’er
at køre med
Borger fra Klitmøller
”

“
Mine to børn vil elske at skabe
nyt netværk igennem
cykelsporten.
Borger fra Vang
”



Ansøger:



Thy Fritid & Firmaidræt

v/ kasserer Mikael Olesen
Poppelvej 45
77 Thisted
Tlf.: 23 28 68 66
Mail: info@thyff.dk

Projektleder

Bestyrelsesformand Steen Munk Nielsen
Tlf.: 40 40 61 89

Thy Fritid og Firmaidræt (ThyFF)

I snart 50 år har foreningen haft godt fat i Thy, og tilbudt aktiviteter for virksomheder og private.

ThyFF er en paraplyorganisation under Dansk Firmaidræt, men med egne vedtægter og egen bestyrelse, samt diverse udvalg.

Thy MTB PARK bliver en del af ThyFF hvor daglige tiltag og udvikling, beslutes i et udvalg med passionerede MTB entusiaster.



Fondspartner



A.P. MØLLER FONDEN



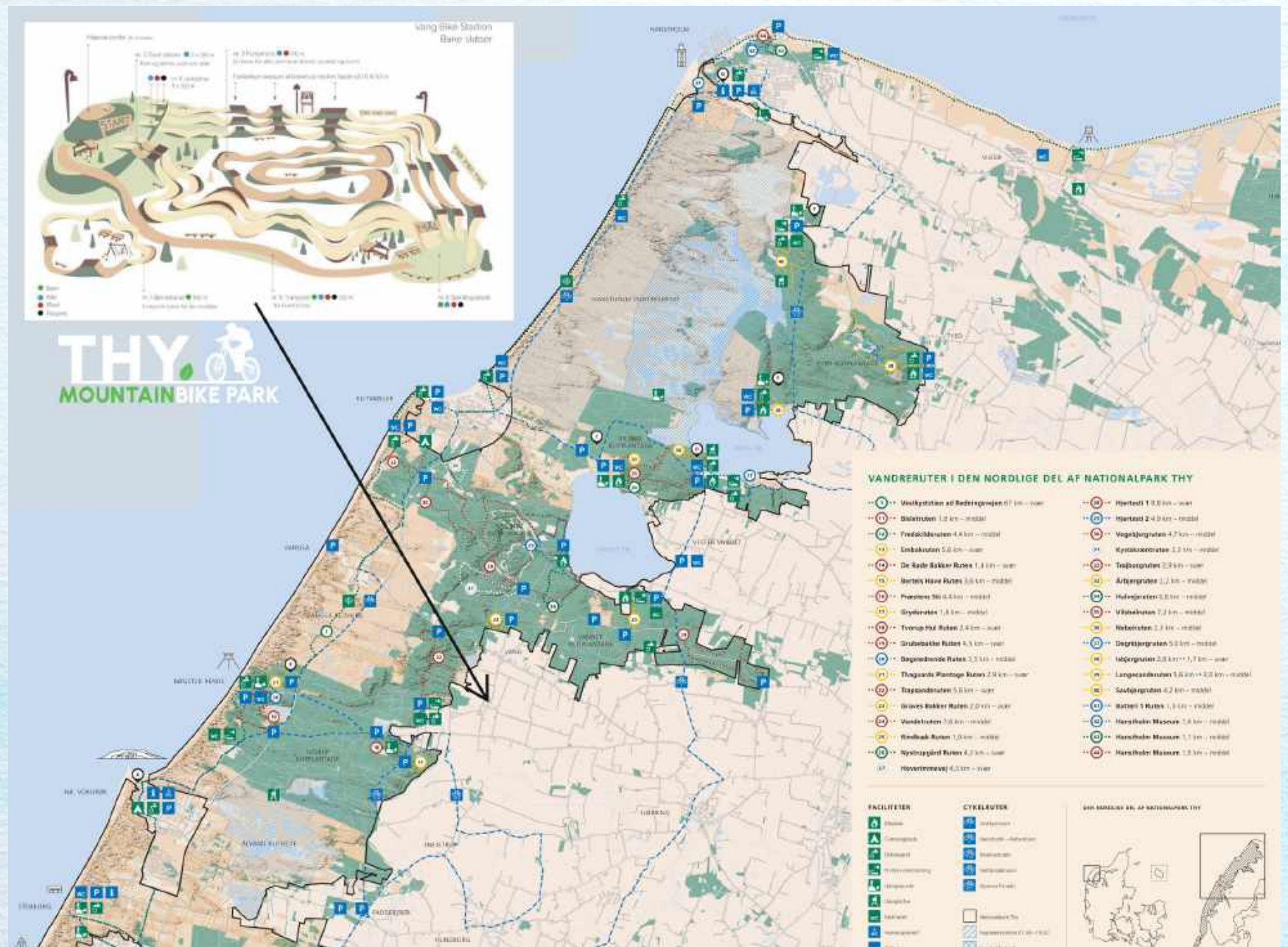
Baggrund

I en skøn natur og midt i Thy skal den gamle fodboldbane i Vang forvandles til Danmarks eneste mountainbike teknikbane, med kombinationen af elementer der, på landsplan, hidtil kun er set enkeltvis.

Via et aktivt klubmiljø skal THY MTB PARK inddrage naturens oplevelser og skabe nye fællesskaber. Klubhuset skaber rammerne og stiller sine lokaler til rådighed, som kan benyttes af institutioner, skoler, arbejdspladser, klubber og andre der mangler et samlingspunkt med udsigt til naturens rå og begivenhedsrige forvandling, hvor den mentale sundhed kan få et boost.

THY MTB PARK er ikke blot samlingspunkt for lokale og turister, men et omdrejningspunkt hvor Cold Hawaii i Klitmøller bindes sammen med skove, så man uanset vind og vejr kan dyrke Nationalpark Thys omgivelser på en guidet og udfordrende måde.

Et nyt og spændende projekt der med respekt for naturens uvurderlige råvarer vil tænke bæredygtigheden ind, og samtidig styrke det aktive outdoorliv i Cold Hawaii Inland.



“ Mulighed for linjefag igennem uddannelser
Forstander fra lokal efterskole ”

“ Trivsel og undervisning for personer med PTSD
Pædagog fra Surfgaarden ”

Vision

Naturens samlingspunkt på tværs af fællesskaber og interesser

Destinationen for alle der vil udforske naturen. Vi skaber et mødested for alle der elsker naturens rå kraft, vinden, udfordringen og fællesskabet.

Parken bliver et bindeled mellem Nationalpark Thy og kyst/skove, hvor naturelskende mountainbikere og surfere samles om det enkelte og unikke:

Naturens nærvær og en aktiv livsstil for alle aldre.



Formål

Genskabning af lokalt liv hvor hele Danmark inviteres med

Den gamle fodboldbane i Vang (Thy), med tilhørende klubhus, skal nytænkes på en bæredygtig måde. Derfor skaber vi muligheden for at lokale borger kan blive en del af det, der engang holdte byen sammen. Men nu hvor flere børnefamilier flytter tilbage til Thy, skal den gamle fodboldbane være omdrejningspunktet for et nyt outdoor aktivitets liv med hjul i fokus.

Vi vil sammenkæde den barske vind fra Cold Hawaii i Klitmøller med skov og natur, og kæde Cold Hawaii Inland sammen med eksisterende oplevelser!

Som en del af Cold Hawaii Inland skal THY MTB PARK være attraktiv, når vi sammen med landets bedste mountainbike-bane-bygger opfører Danmarks eneste park med kombinationen af elementer der hidtil kun er set enkeltvis. Ikke blot et lokalt samlingspunkt for den aktive målgruppe, men med en teknikkbane for hardcore mountainbike turister indbyder til oplevelser i naturens terræn.

Derudover skal det tilhørende klubhus renoveres så dette danner rammerne for fælleskab på tværs af interesser. Klubhusets lokaler og faciliteter skal give andre foreninger, grupper og sammenhold, adgang til et samlingspunkt tæt på Nationalpark Thy. Klubhuset skal rumme alle der mangler lokaler til aktiviteter, der er tæt forbundet med naturen.

Proces

Fremtidens samlingspunkt tager form!

Siden 2021 har bestyrelsen (Thy Fritid & Firmaidræt) arbejdet hårdt for at udvikle et projekt, der skal skabe et fremtidssikkert samlingspunkt for vores lokalsamfund. Vi vil gøre det ordentligt fra starten, med et projekt der fra starten er gennemtænkt og funktionel.

Med miljøet og bæredygtighed i fokus har vi været i tæt dialog med både eksperter og lokale interessenter for at sikre, at vores vision bliver til virkelighed.

Via et samarbejde med Primus Motor lavede vi en samling hvor vi udviklede vores vision, samt afklaring af vores retning og mål.

Men vi ville ikke bare stoppe der! Vi ville også høre, hvad lokale borgere, brugere og lokale erhvervsdrivende havde at sige. Derfor samlede vi disse til en række interviews, hvor vi fik indsigt i de forskellige behov og ønsker til projektet. Nogle af disse personer er med i projektets udvalg med henblik på at generere idéer til aktuelle faciliteter og aktiviteter i forbindelse med etableringen af THY MTB PARK, og den dagligdag vi samles omkring.

Nu er vi i fuld gang med at udvikle et projekt og indsamle økonomisk støtte, til et fremtidssikkert og bæredygtigt samlingspunkt.

Sidst er denne turistattraktion til gavn for lokalt erhvervsliv og turismen generelt, samt et håb om at tiltrække kommende bosætning.

“

Jeg vil gerne lære små reparationer af min egen cykel

Borger fra Vang

”

Målgruppe

Interesseret for naturen og dens muligheder

- Ikke organiserede mountainbikere
- Organiserede mountainbikere
- Turister der bare skal prøve noget nyt for en dag
- Lokale og landsdækkende mountainbikeklubber
- Børnefamilier (blandes med sårbare børnefamilier som i klubben er på lige fod)
- Skoler (ungdomsskoler, lokale skoler med valgfag mm.)
- Talenter
- Personaleforeninger og rystesammentur for virksomheder mm.
- Guidede ture rundt i Nationalparken for folk med psykiske udfordringer (fx krigsveteraner, socialt udsatte mm.)
- Institutioner (fx børnehaver, bosteder mm.)



Samarbejdspartnere, medlemskab & private donationer

Fremtidig drift og vedligeholdelse

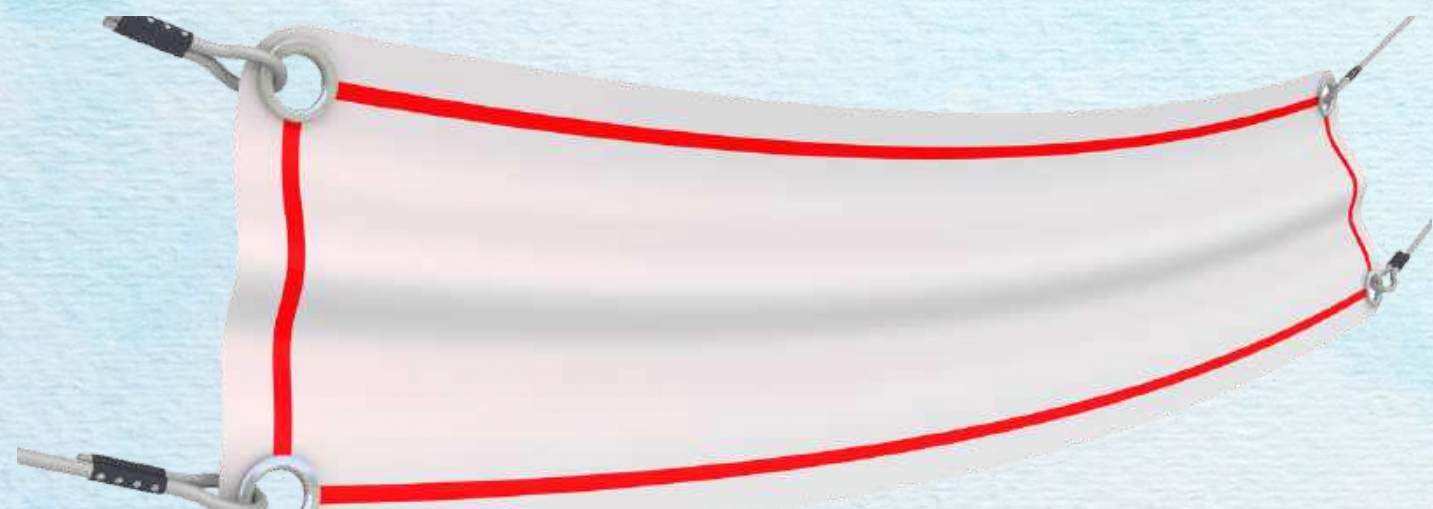
Fremtidens drift og vedligeholdelse sikres ved brug af samarbejdspartnere, medlemskab og frivillige kræfter. Dermed kan aktivitetsbetaling og dagsbilletter holdes på et lavt niveau, og mængden af brugere kan tilgodeses.

Vi skønner at aktivere vores samarbejdspartnere ved behov, så disse synliggøres i forbindelse med events. Ydermere er der daglig reklame i klubhuset via infoskærmene og bannerreklame på teknikbanen, og hvor det ellers giver mening (SoMe, hjemmeside mm).

Lad os være kreative og opfindsomme sammen!

Samarbejdsaftalerne er individuelle, og udarbejdes som en personlig aftale mellem virksomhed og Thy MTB PARK.

Donationer fra private og virksomheder kan ske via vores hjemmeside, hvor disse donationer er anonyme.



Støtte til etableringen

Økonomisk støtte til etablering

Med hjælp fra lokale og landsdækkende fonde kan vi realisere etableringen af teknikbanen. Via vores hjemmeside opdaterer vi løbende den økonomisk støtte vi modtager. Derudover opdaterer vi løbende dette prospekt med logoer af de fonde mm, der har udvist tilsagn eller støtte.

- Sparekassen Thy / Sparinvest
- A. P. Møller Fonden
- Thisted Kommune
- Nordea Fonden
- Lokale & Anlægs Fonden
- Dansk Firmaidræt
- LAG Fonden
- Thy Fritid & Firmaidræt (foreningens egne midler)



Teknikbanen med nye muligheder

En unik destination, der som den eneste af sin slags i Danmark, samler en række elementer, som ikke før er kombineret i ét samlet parkmiljø.

Med en belyst teknikbane er parken åben for medlemmer og dagsturister året rundt. Vi har designet banen, og gennemtænkt vedligeholdelse så den ikke tager skade af den friske vind fra Vesterhavet.

Faste instruktører tilbyder børn, unge og voksne ugentlig holdtræning, på forskellige niveauer. Eksempelvis hold med fokus på frisk luft og komme ud, samt egen læring og udvikling. Fokus på børn/unge med sjove aktiviteter, ansvar og selvstændighed.

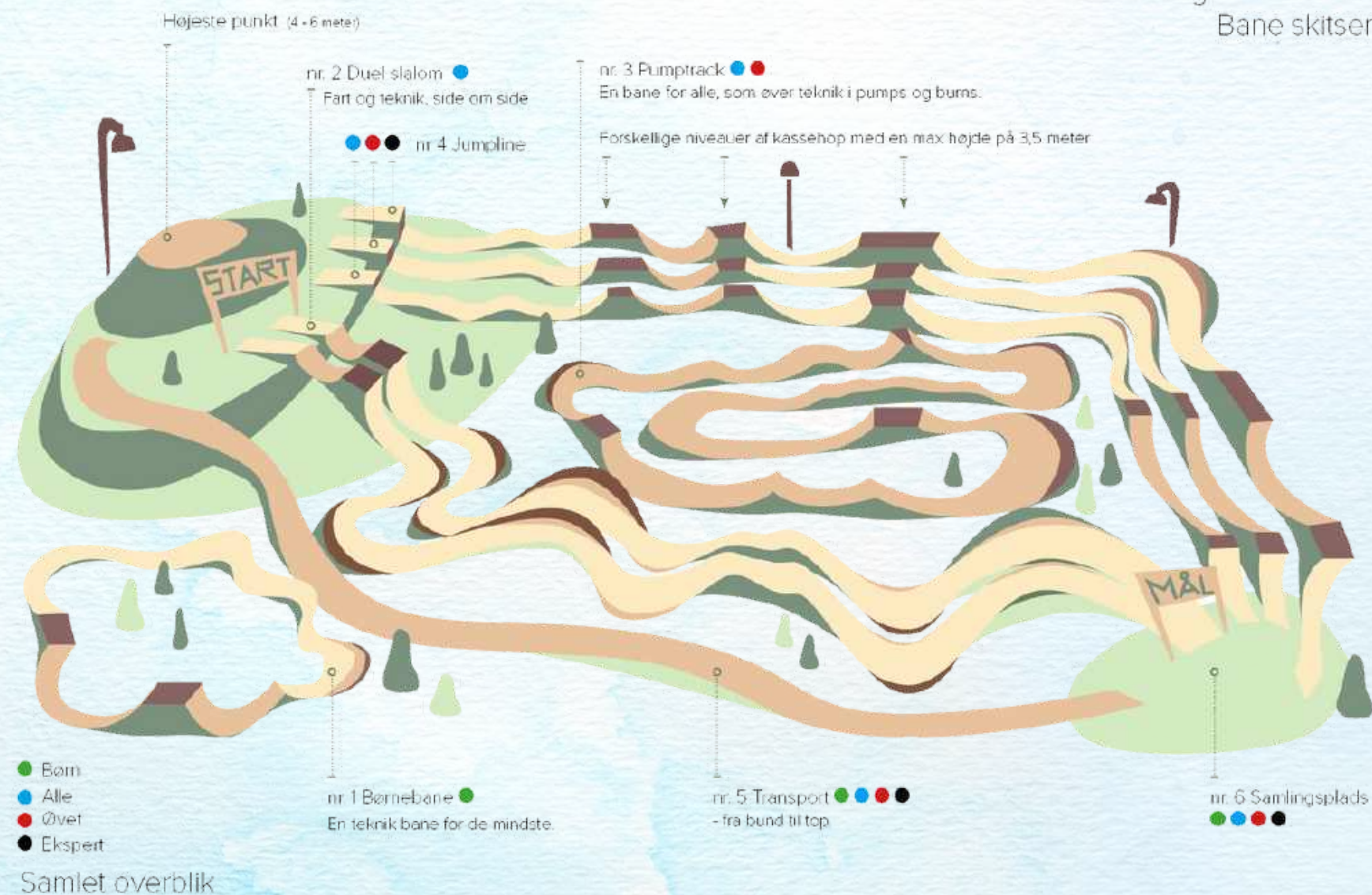
Vi skaber en destination, der for begyndere er sjov, men for rutinerede ryttere stadig giver mulighed for læring og intern konkurrence.

Parken vil være et oplagt gennemløb til de eksisterende løb i Thy, hvor forplejning og underholdning vil kunne flettes sammen til en endnu større oplevelse.

Samarbejde med efterskoler, institutioner, uddannelsessteder, folkeskoler mm. vil vi sikre at børn og unge ugentligt aktiveres, med trivsel og tryghed som fokusområde.

Teknikbanen indeholder følgende elementer: Børnebane, hytter til madpakker, belysning, 3xkassehop, pumptrack i asfalt (adgang for rulleskøjter, skateboard, løbehjul mm., dual slalom, grill plads.

Vang MTB stadion
Bane skitser



Klubhus - Mangfoldighed og fællesskab

Et fedt sted for unge og voksne, der med unikke muligheder giver lokale og turister nye muligheder for at tilbringe tid sammen. I rolige omgivelser skal klubhuset inspirere til hygge og sammenhold hvor alle kan “koble af” og “lade op”, så hverdagen klares med tanken fuld.

Vi skaber et sted for alle, med gennemgang af forskellige grupper og personer, der kan finde inspiration i mellem hinanden, og hvor vi hjælper hinanden med at bruge den rå natur. Hermed sikrer vi os at der altid er liv i og omkring området. Vi laver adgangsforholdende således at kørestolsbrugere og andre gangbesværet har adgang via ramper og gelænder til klubhuset.

Klubhuset indeholder blandt andet følgende elementer: Cykelværksted, opdelt omklædning og bad, toiletter, forplejning, varmestue, cykelvask, arrangementer, events, mulighed for at låne lokaler til møder, undervisning og brug af ikke cykelrelateret interesse, børnelaboratorium, fællesspisning, cykeludlejning, børnefødselsdage, hyggekroge, terrasse, foredrag.



Bæredygtighed

Med fokus på miljø og klima bruges materialer af genanvendte produkter såsom inventar, køkken mm. Ydermere anvendes certificeret materialer steder hvor dette er nødvendigt.

12.000 kubikmeter jord med tilhørende jordprøve:

Thisted Kommune og Thy Forsyning har leveret jorden fra omkringliggende projekter

Cykelvask:

Opsamling af regnvand i beholder giver mulighed for at genbruge vandet, når cyklerne skal rengøres

Varmepumpe:

Nuværende oliefyr skal udskiftes med miljøvenlig luft til vand pumpe, og via grøn energi bruge den vind der allerede laver strøm

Renovering:

Klubhusets indretning sker ved indkøb af genbrugsmøbler fra genbrugsbutikker. Klubhusets nye køkken skal være et brugt køkken der findes lokalt

Lys:

Energibesparende lys på teknikbanen og i klubhus, der kun er tændt ved brug.

Beplantning:

Større læhegn over mod naboerne (Thisted Kommune har beskrevet hvilke planter læhegnet skal indeholde)

Imellem teknikbanens linjer skal der sås større områder med en frøblandning til gavn for insekter og biodiversitet, med udgangspunkt i vild natur (som udvælges i samarbejde med Naturstyrelsen)

Omkringliggende buskads skal have lov til at udfolde sig naturligt, til gavn for insekterne. Ingen gødning og ingen pesticider anvendes på området.

Byttecentral:

Et hjørne, hvor man kan donere brugt udstyr (hjelme, handsker, cykler, beklædning, sko mm.) til andre, som gratis kan få glæde af dette.

Cykelværksted:

Klubaftener med fokus på materialer der ikke længere bruges af andre, samt renovering af cykler og udstyr.

I fremtiden tænkes solceller, så stedet bliver selvforsynet med grøn energi.



Yderlig materiale

Vi fremsender meget gerne yderlig materiale, hvis dette ønskes.

Ved evt. spørgsmål eller anden afklaring, kan nedenstående kontaktes. Vi vil meget gerne svare på detaljer, proces, regnskab mm.

Formand

Steen Munk Nielsen
40 40 61 89
munk22@mail.dk

Kasserer

Mikael Olesen
23 28 68 66
info@thymtbpark.dk

Web: thymtbpark.dk

Vi ser frem til at høre fra jer, og tak fordi du har brugt tid på at læse vores prospekt.